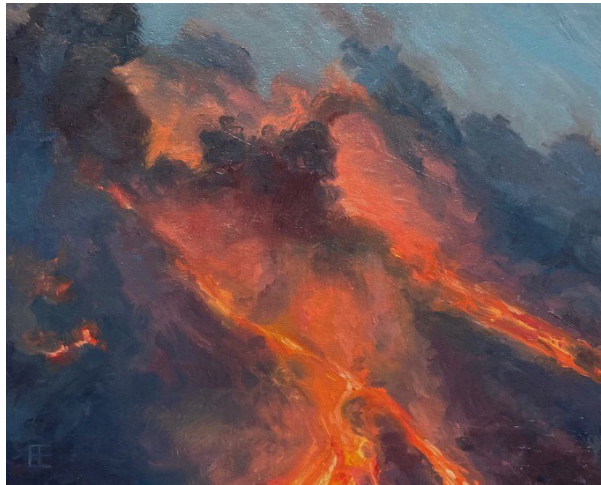


Triển Lãm Suy Ngẫm Thiên Định được Trình Bày tại Phi Trường John Wayne

(SANTA ANA, CA) – Chương Trình Mỹ Thuật tại Phi Trường John Wayne trình bày *Suy Ngẫm Thiên Định*, vào ngày 18 Tháng Mười cho đến hết ngày 30 Tháng Mười Một, 2023. Cuộc trình diễn của nhóm này bao gồm cùng lúc bảy họa sĩ xuất xứ tại Quận Cam thuộc trường phái ấn tượng được chọn lựa từ một tập thể rộng lớn các ứng viên được trình bày trong cuộc triển lãm này: Jim Ellsberry, Patrice Goldberg, E.E. Jacks, Sonja Krastman, Tanya Lozano, Erin Schalk, và Thomas Wright.

Gần giống như sự thực hành thiền định, làm việc một cách trừu tượng thách đố người họa sĩ xóa đi những định kiến những gì là hay những gì phải, tạo ra khoảng trống cho chúng để phản ánh những hy vọng sâu xa và ý định của chúng.

Tranh dầu của E.E. Jacks thu tóm những năng lượng thô sơ của bối cảnh xuyên qua việc nữ họa sĩ sử dụng màu sắc sống động và áp dụng sơn dầu một cách dày đặc.



Etna and I, E.E. Jacks, Sơn Dầu, 2021

Họa sĩ Sonja Krastman trở lại thăm viếng thời thơ ấu và truyền thống gia đình bằng cách của bà bằng cách miêu tả phong cảnh quen thuộc một cách mù mờ. Trong một loạt các bức tranh được bà trình bày, Những Ấn Tượng về Sa Mạc Cao, bà Krastman phát biểu, "Tôi tìm cách thu tóm mãnh lực của màu sắc sống động và gợi cảm mà tôi tìm thấy trong sa mạc."



Free to Be, Sonja Krastman, Tranh Sơn Mài, 2022



In Balance with Nature #55, Thomas Wright, Sơn Acrylic và Mực trên Vải, 2022

Những tranh vẽ hình học đầy màu sắc của họa sĩ Thomas Wright ở Huntington Beach nói lên sự biến đổi khí hậu xuyên qua những thành phần tượng trưng chú tâm vào việc tìm kiếm sự quân bình giữa nhu cầu của thế giới thiên nhiên và ước vọng của nhân loại.

Những tác phẩm quan trọng khác được trình bày bao gồm từ nhiếp ảnh gia, văn sĩ và nhà giáo dục Erin Schalk. Schalk tạo ra những chân dung trừu tượng thâm thúy của bà và của những người khác với sự khuyết tật và nó đã gợi lên một sự cảm thông và chào đón.

Đối với một vài họa sĩ, tự nó là một hành trình hơn là điểm đến và đó là mục đích việc tạo ra những những kiệt tác này. Mặc dù các họa sĩ khác trình bày trong cuộc triển lãm này tìm cách khám phá chủ đề sâu sắc đặc biệt xuyên qua sự phản ánh của họ. Tuy nhiên, từ sự điều hành trong những phương pháp không có tính cách đại diện này, các họa sĩ sau cùng đã trao quyền cho người xem lấy đi những phản ánh trong họ.

Toàn bộ sưu tập của các tác phẩm có thể được xem tại khu vực trước khi vào trạm kiểm soát an ninh. Các tranh vẽ được treo từ Tầng Trên (Khởi Hành) gần khu vực kiểm soát an ninh trong các Cửa A, B và C và tầng Dưới (Nơi Đến) gần Nơi lấy hành lý 2 và 4.

Muốn biết thêm thông tin về Chương Trình Mỹ Thuật của Phi Trường John Wayne, xin vào www.o cair.com/terminal/artexhibits.

###